

A white ceramic urinal is shown from a high-angle perspective. The urinal is clean and has a circular drain at the bottom. Water is splashing around the base of the urinal, creating a dynamic background of blue and white water droplets and ripples. The lighting is bright, highlighting the smooth, glossy surface of the ceramic.

SirOne

das elegante Urinal
ohne Wasserspülung

Produkt Ansichten



Wasserloses Urinal SirOne GFK

Artikel Nr.: 9000

Gewicht: 4 kg
 Höhe: 570 mm
 Breite: 380 mm
 Ausladung: 315 mm
 Anschluss: Ø 50 mm
 Geeignet für Auf-/ und Unterputz Montage.

SirOne das elegante Premium Urinal

Dieses edle wasserlose Urinal wurde 2015 entwickelt. Die spezielle Form macht dieses Urinal absolut rückspritzfrei. Der Rand ist nach innen abgewinkelt um eine Tröpfchenbildung zu vermeiden. Die Gelcoat* versiegelte Oberfläche verleiht dem SirOne einen exzellenten Perleffekt. *Gelcoat ist ein spezieller Hartlack der auch erfolgreich im Bootsbau eingesetzt wird. Gelcoat versiegelt und schützt vor UV-Strahlung. Dadurch ist dieses Urinal auch optimal für strapazierte Sanitärbereiche geeignet.

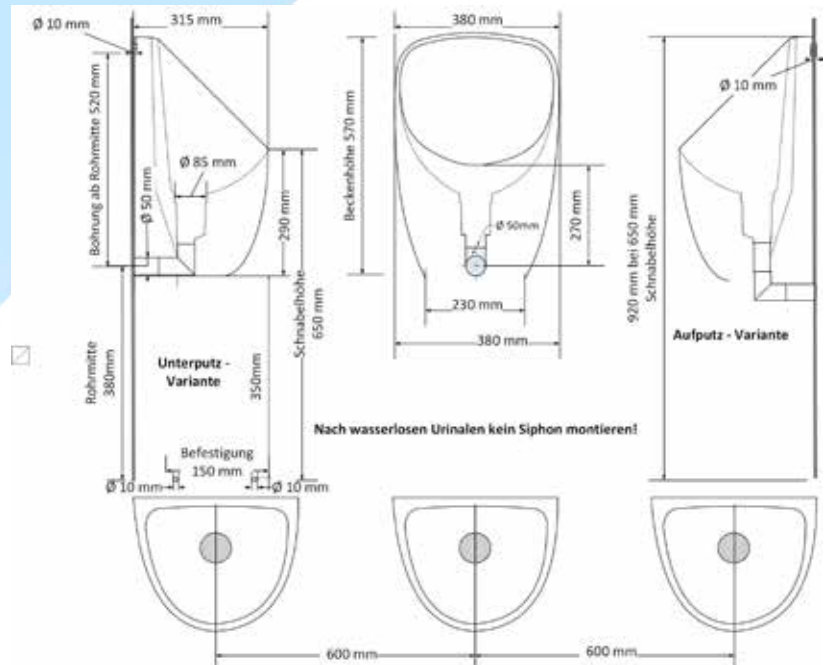
Empfohlene Verschlusstechnik:

WaterSave Verschluss er hat sich bisher bei allen wasserlosen Urinalen als besonders zuverlässig erwiesen. Eine Klappe aus speziellen Material lässt den Urin sauber abfließen und verschließt den Kanal sicher gegen Gerüche. Der WaterSave Verschluss hat eine Standzeit von ca. 12 000 Benutzungen und lässt sich, bei Bedarf von jedem Mitarbeiter mühelos austauschen.

Empfohlener Reiniger:

WaterSave Urinalreiniger, er wurde speziell auf die Bedürfnisse von wasserlosen Urinalen entwickelt und reinigt auf Komplexierbasis, Schmutzpartikel und Gerüche werden gebunden und abgebaut. Ein neuer Wirkstoff sorgt zusätzlich für einen langanhaltenden Perleffekt. Der WaterSave Urinalreiniger wird als Konzentrat geliefert und ist besonders ergiebig. 1 Liter ergibt ca. 21 Liter gebrauchsfertigen Reiniger. Die Lösung wird einfach auf das Urinal aufgesprüht. Anwendung je nach Reinigungsintervall 1 - mehrmals täglich.

Montagezeichnung



Montagehinweise

Die angegebenen Anschlussmaße beziehen sich auf eine baureits vorhandene wand-bündige Steckmuffe DN 50. Anschluss am Entwässerungssystem mit HT Rohrbogen DN 50 mm 87 Grad & HT Rohr DN 50 mm nicht im Lieferumfang enthalten.

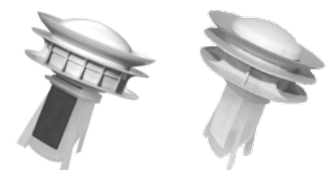
Montagezeit ca. 20 Minuten pro Urinalbecken
Befestigungsmaterial im Lieferumfang enthalten.

Empfohlene Montagehöhen

Schnabel	Benutzergruppe	Mitte-Ablauf Höhe
520 mm	Kinder von 8 bis 10 Jahren	250 mm
570 mm	Kinder von 11 bis 14 Jahren	300 mm
650 mm	ab 15 Jahren & Erwachsene	380 mm
700 mm	empfohlener Standard	430 mm

Empfohlenes Zubehör

WaterSave Verschluss
 Standard Artikel - Nr.: 2001
 Plus Artikel - Nr.: 2001.1



WaterSave Reiniger Konzentrat
 1 Liter Artikel - Nr.: 1301
 5 Liter Artikel - Nr.: 1305



Montageanleitung Urinal SirOne

Info: www.watersave-systeme.de
Telefon +49 (0) 6433 - 9490075

Für die Montage benötigen Sie:

- 1x Urinal GFK
- 1x Montageschiene (im Lieferumfang enthalten)
- 2x Montageschrauben mit Dübel (im Lieferumfang enthalten)
- 1x Montagewinkel Set (im Lieferumfang enthalten)
- 1x HT-Bogen 87° DIN50 (**nicht enthalten!**)
- 1x HT-Rohr DIN50 zur Verlängerung (**nicht enthalten!**)
- 1x WaterSave Verschluss (im Lieferumfang enthalten)
- Silikon (**nicht enthalten!**)
- Wasserwaage

Montage:

Zunächst die Montageschiene montieren, diese lässt sich anschließend bei Bedarf noch ein wenig in der Höhe verändern. Maße siehe > Bohr-Maße Maß Blatt!

Schrauben Sie die Montageschiene nur so fest, dass sie das Urinal noch oben einhängen können und hängen Sie das Urinal testweise ein und prüfen Sie mit der Wasserwaage den geraden Sitz.

Sie können die Höhe an der Montageschiene noch etwas justieren.

Nun unten am Urinal (Bohrung) den Montagewinkel anhalten und das Loch an der Wand anzeichnen. Nehmen Sie jetzt das Urinal wieder ab und montieren Sie den Montagewinkel an der Wand. Die Seite mit den vielen Löchern kommt später an das Urinal.

Nun die Dichtung des HT-Bogen 87° DIN50 einfetten oder mit Spülmittel einreiben und unten auf das Urinal aufstecken. Das Urinal umgedreht auf den Boden legen, die Rohrverlängerung HT-Rohr DIN50 an der Dichtung einfetten und auf den eben angebrachten Rohrbogen aufstecken.

Die Wasserwaage quer über die Rückseite des Urinals legen und die Rohrverlängerung 5cm über die Rückseite herausragend abschneiden. Das Rohr muss später ca. 5cm tief in den Wandanschluss gesteckt werden.

Fetten Sie jetzt noch die Dichtung an dem vorhandenen Ablauf in der Wand ein. Anschließend hängen Sie zuerst das Urinal von oben in die Montageschiene und drücken Sie dann unten vorsichtig das Rohr in den Ablauf in der Wand. Das Urinal sollte jetzt plan an der Wand sitzen und die Rohrverbindung muss dicht sein. Testen Sie ob alles gut funktioniert indem Sie einen Eimer Wasser in das Urinal schütten.

Das Wasser sollte ordentlich ablaufen und es darf kein Wasser unter dem Urinal heraustropfen. Wenn alles passt den Montagewinkel unten links befestigen und das Urinal mit Silikon an der Wand stabilisieren.

Besprühen Sie das Urinal mit WaterSave Urinalreiniger, aktivieren Sie einen WaterSave Verschluss, indem Sie ihn kurz in Wasser tauchen und stecken Sie den Verschluss mit der Verschlussklappe nach hinten in den Ablauf. Der Water-Save Verschluss sollte nun ca.3-5mm tief im Ablauf stecken, fertig!

Bei Fragen erreichen Sie uns unter 06433-9490075

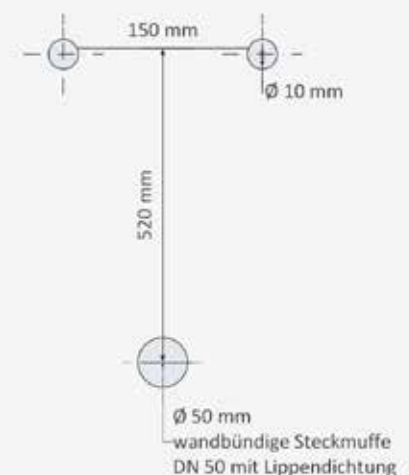
Enthaltenes Material



Nicht enthaltene Material



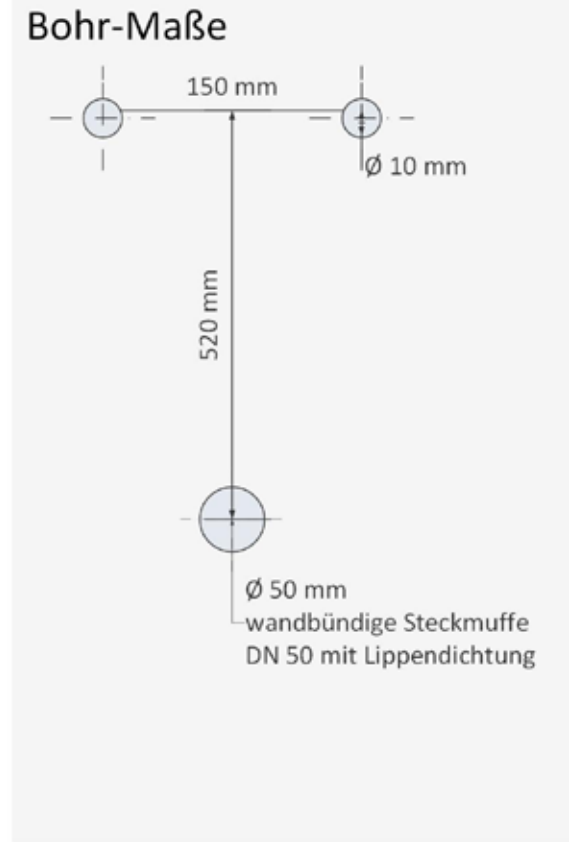
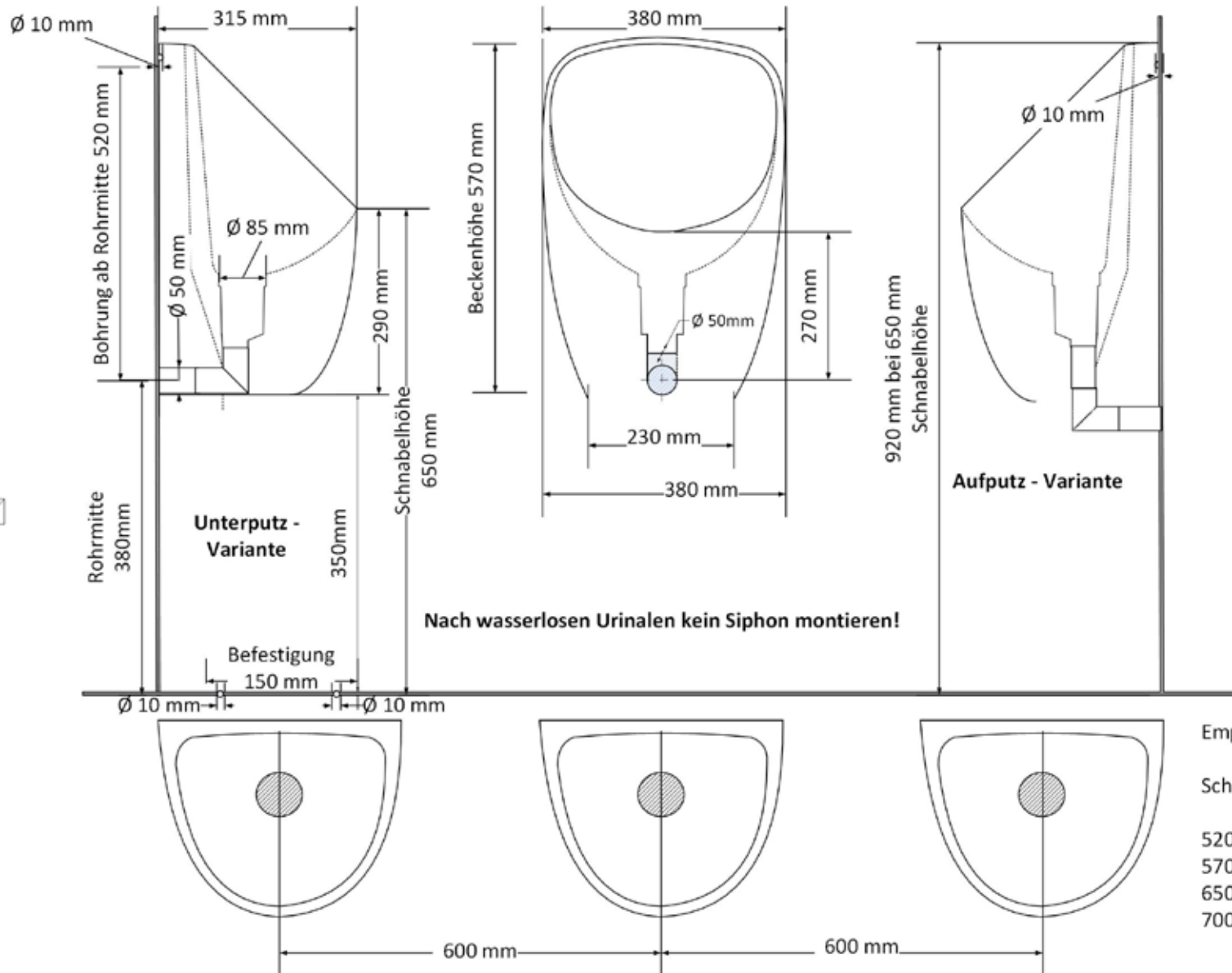
Bohr-Maße



Unsere Produkte haben eine Allgemeine bauaufsichtliche Zulassung durch DIBt Zulassungsnummer: Z-53.5-496.

Maß Blatt wasserloses Urinal „SirOne“ Artikel Nr.: 9000

Die Montage kann von jedem Installateur ausgeführt werden.
Montagezeit ca. 20 Minuten.
Stand: 03.07.2017 | Technische Änderungen vorbehalten.



Empfohlene Montagehöhen

Schnabel	Benutzergruppe	Mitte-Ablauf-Höhe
520 mm	Kinder von 8 bis 10 Jahren	250 mm
570 mm	Kinder von 11 bis 14 Jahren	300 mm
650 mm	ab 15 Jahren und Erwachsene	380 mm
700 mm	empfohlener Standard	430 mm

